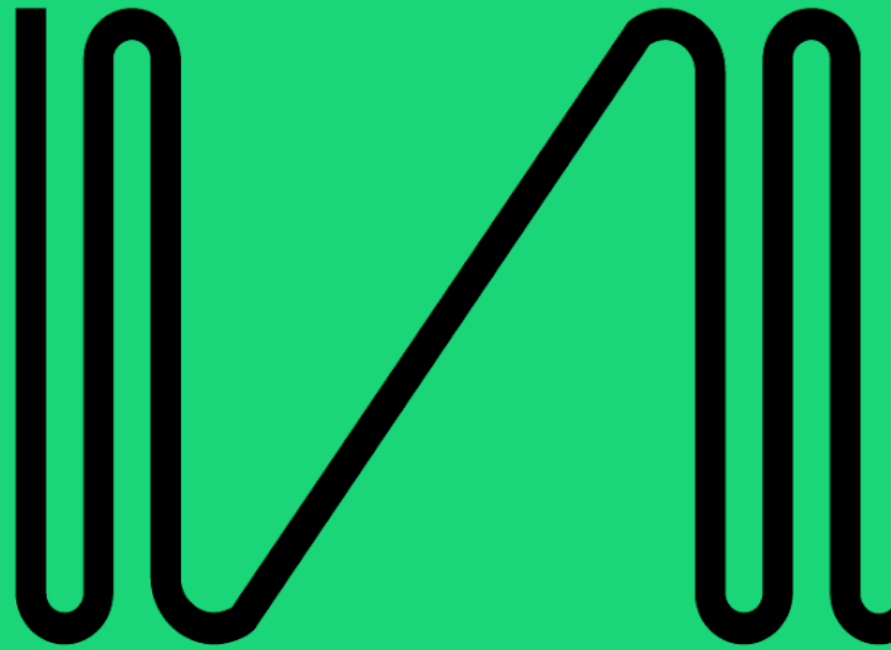


UNIFONIC

حملات الرسائل النصية القصيرة (SMS)

يونيو، 2024



التحليلات والتقارير (واتساب) اقتراح التعديلات

باستخدام تحليلات الحملة، احصل على نظرة عامة على الحملة وتقارير تفصيلية مفصلة فورًا بعد إطلاق الحملة .
في صفحة قائمة الحملات، انقر فوق أيقونة عرض (يرمز لها بالعين) للوصول إلى صفحة تفاصيل الحملة .
هناك يمكنك الاطلاع على تفاصيل الحملة بما في ذلك الإحصائيات وتقارير الأداء. لمزيد من التحليلات، يمكنك تصفية التقارير حسب الحالة، كما يمكنك أيضًا تنزيل التقارير كملف Excel.



ملحوظة

جميع الحالات والأعداد الموضحة في التقارير أدناه ليست نهائية. ستتغير حالات الرسائل ديناميكيًا عندما نتلقى تحديثات من القناة

لوحة معلومات الحملة

يقدم هذا القسم التفاصيل الأساسية للحملة.

CAMPAIGNS LIST / CAMPAIGN REPORT					RETARGET CAMPAIGN
PROMO 50 CAMPAIGN					
📍 Campaign Type	📍 Status	🕒 Start Time	🕒 Duration	🕒 End Time	
Whatsapp	Completed	09.07.2023, 4:55 PM	00:22:29	09.07.2023, 5:18 PM	
WhatsApp business number	Created at	Created by	Recipients	Message content	
+971 5645XXXXX	09.07.2023	Kamal C	250000 (2 batches)	English/quick_reply_buttons Arabic/50_percent_cashback	
Campaign report campaign_report_2023-07-14.csv					

لوحة المعلومات

فيما يلي شرح لحالات الحملة المختلفة

وصف	حالة الحملة
يتم تنفيذ الحملة . ملاحظة: يستمر تحديث حالات الرسائل بعد اكتمال الحملة أيضًا	مكتمل

وصف	حالة الحملة
تم إيقاف الحملة مؤقتًا بواسطة النظام بسبب رمز خطأ محدد (سيتم تحديده في واجهة المستخدم)	متوقف مؤقتًا
تم رفض الحملة من قبل المشرف	مرفوض
تم إلغاء الحملة من قبل النظام	ألغيت
فشل تنفيذ الحملة لأسباب داخلية	فشل



مرشحات نموذج الرسالة

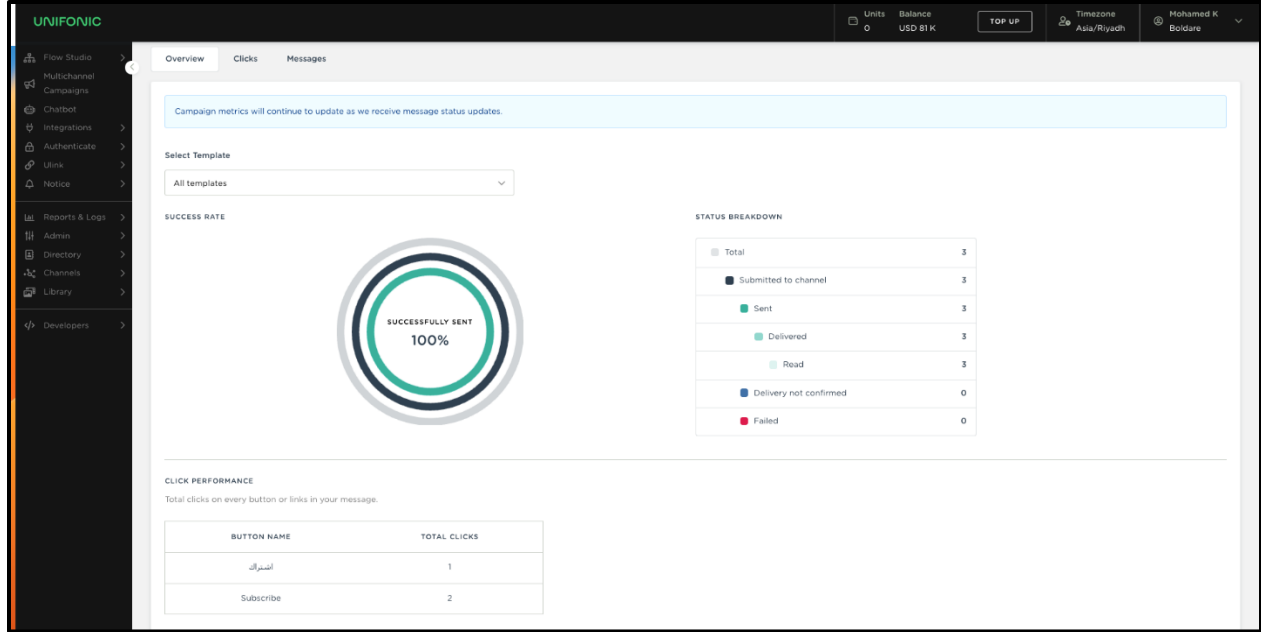
إذا كانت الحملة تحتوي على نماذج متعددة تم تكوينها

- ستحتوي صفحة تحليلات الحملة على مرشح نموذج لفرز بيانات حالة الرسالة والنقر فوق بيانات الأداء حسب نموذج واحد أو تجميع كافة النماذج
- ستحتوي تقارير الرسائل والنقرات التفصيلية على عمود مخصص لإظهار اسم النموذج ذي الصلة بحالة الرسالة أو النقر. يمكنك استخدام عامل تصفية النموذج المخصص لفرز البيانات حسب نموذج واحد أو جميع النماذج

ملخص

التفاصيل التالية

- تقسيم عدد الرسائل حسب حالة الرسالة
- ملخص نقرات زر الرد السريع أو نقرات الارتباط القابلة للتتبع (uLink)



تفاصيل حالة الرسالة والزر/الروابط انقر فوق جدول الأداء

- **تقرير النقرات**
- لن يظهر التقرير التفصيلي لأداء النقرات والنقرات إلا عند استخدام أزرار الرد السريع أو عناوين URL لتتبع Ulink في الحملة
- يوضح الجدول أدناه رموز الحالة المتاحة لتفاصيل حالة الرسالة

حالة الرسالة	تعريف
المجموع	إجمالي جهات الاتصال المضافة إلى الحملة كمستلمين
تم ارساله الى القناة	عدد الرسائل الموضوعه في قائمة الانتظار للقناة ليتم إرسالها إلى المستخدم النهائي
مرسل	عدد الرسائل التي قبلها المشغل (WhatsApp) بنجاح لإرسالها إلى المستخدم النهائي
تم التوصيل	عدد الرسائل التي يتم تسليمها للمستخدم النهائي
يقرأ	عدد الرسائل التي يقرأها المستخدم النهائي

تعريف	حالة الرسالة
عدد الرسائل التي قبلتها القناة ولكن لم يتم تأكيد تسليم الرسالة إلى المستخدم النهائي (لم يتم استلام تقرير التسليم)	لم يتم تأكيد التسليم
عدد الرسائل التي فشل تسليمها أو تم رفضها بواسطة WhatsApp/Meta. يتم شرح بعض أسباب الفشل المهمة في الجدول التالي.	فشل
عدد الرسائل التي تم إسقاطها قبل إرسالها إلى القناة لأي من الأسباب الفاشلة مثل رقم مكرر/رقم غير صالح/حملة مرفوضة من قبل المسؤول/تعيين متغير غير صالح/عنوان URL غير صالح وما إلى ذلك، أو أي أخطاء داخلية	لم يتم الإرسال إلى القناة

• يوضح الجدول أدناه أسباب الفشل التفصيلية

وصف	سبب الفشل
تنسيق رقم الجوال غير صالح	رقم غير صالح
تم العثور على أرقام مكررة في الحملة. (إذا كانت الأرقام هي نفسها، ولكن محتوى الرسالة مختلف، فلن يعتبر الرقم مكررًا)	مكرر
-رقم هاتف المستلم ليس رقم هاتف واتساب . -إرسال نموذج مصادقة إلى مستخدم WhatsApp الذي لديه رمز الاتصال بالدولة +91 (الهند). لا يمكن حاليًا إرسال نماذج المصادقة إلى مستخدمي WhatsApp في الهند . -لم يقبل المستلم شروط الخدمة وسياسة الخصوصية الجديدة .	الرسالة غير قابلة للتسليم ولا يمكن للمستلم استلام الرسالة

وصف	سبب الفشل
<p>-المستلم يستخدم نسخة الواتس اب القديمة. يجب استخدام إصدار WhatsApp التالي أو أحدث : iOS: ،SMBA: 2.21.15.15، (Android: 2.21.15.15 KaiOS : ،SMBI: 2.21.170.4 ،2.21.170.4 2.2130.10، الويب: 2.2132.6) -كانت الرسالة لم يتم تسليمها لإنشاء تجربة مستخدم عالية الجودة. راجع <u>حدود رسائل نموذج التسويق لكل مستخدم</u>.</p>	
عدد الرسائل التي رفضها واتساب بسبب وصوله إلى الحد الأقصى اليومي للمستخدم الفريد بناءً على طبقة واتساب.	تم الوصول إلى حد المستخدم
نموذج WhatsApp إما متوقف مؤقتًا أو محظور أو تمت إزالته (سبب الفشل المعادل السابق - serviceMessages.conversationClient.template_does_not_exist)	النموذج غير متوفر
عنوان URL المعطى للوسائط (pdf ، صورة، فيديو، أو مستند) غير صالح. (سبب الفشل المعادل السابق - عنوان URL غير صالح ل WhatsApp في عنصر الحملة)	عنوان URL للوسائط غير صالح
اعتبارًا من 14 يونيو 2023، بدأت (WhatsApp) Meta في إجراء تجارب من حين لآخر لتقييم تأثير المراسلة على تجربة مستخدم WhatsApp ومشاركتته. ولهذا السبب، لن يتلقى ما يقرب من 1% من مستخدمي WhatsApp رسائل نماذج التسويق من أي شركة. لمزيد من المعلومات، يرجى زيارة: <u>رابط الويب ميتا</u>	الرقم جزء من التجربة

- يوضح الجدول أدناه الأزرار/الروابط. انقر فوق جدول الأداء

وصف	اسم العمود
أزرار الرد السريع -الاسم الدقيق للزر	اسم الزر

وصف	اسم العمود
زر - CTA - CTA اسم الزر	
روابط uLink القابلة للتتبع - المتغير ({{x}}) اسم المتغير)	
إجمالي النقرات على كل زر	مجموع النقرات

رسائل

يقدم هذا التقرير تقريرًا عن تسليم الرسائل يعرض تفاصيل حالة الرسالة ، والطابع الزمني لتحديث الحالة ذات الصلة ، والسبب التفصيلي الفاشل للرسائل الفاشلة.

NUMBER	TEMPLATE	SENT	DELIVERED	READ	STATUS	FAIL REASON
+9715 29 TEST	English/quick_reply_buttons	13-07-2023 15:59:15	13-07-2023 15:59:18	13-07-2023 16:00:54	Read	
+9715 29 TEST	English/quick_reply_buttons	13-07-2023 15:59:14	13-07-2023 15:59:15	13-07-2023 16:00:54	Read	
+9177 35	English/quick_reply_buttons	13-07-2023 16:01:48	13-07-2023 16:01:49	13-07-2023 16:02:28	Read	

تقرير الرسائل

- **النقرات**
- إذا كانت الحملة تحتوي على عناوين URL لتتبع uLink أو أزرار الرد السريع المستخدمة، فيمكنك عرض تقرير النقرات. توفر لك هذه التقارير تفاصيل كل نقرة.

تقرير النقرات

👍 النصائح والإرشادات!

- يمكنك تطبيق عوامل التصفية على جدول البيانات وتنزيل نفس البيانات في ملف Excel بالنقر فوق الزر "تصدير".
- يمكن أن يوفر لك تقرير التصدير مزيدًا من المعلومات حول سبب فشل إرسال بعض الرسائل. يمكنك العثور على عمود "سبب الفشل" حيث يمكنك العثور على السبب الدقيق لفشل الرسالة

تصدير تقرير مفصل

تتيح لك ميزة تصدير التقرير تنزيل التقرير التفصيلي بمعلومات إضافية بتنسيق CSV حتى تتمكن من إجراء مزيد من التحليل للبيانات. يحتوي الملف الذي تم تنزيله أيضًا على القيم المتغيرة التي قمت بتعيينها مع كل جهة اتصال.

تصدير للحملات التي تحتوي على أقل من 10000 جهة اتصال .
عند النقر فوق تقرير التصدير، سيتم تنزيل الملف على الفور.



تحميل مفلتر

لاحظ أنه إذا قمت بتطبيق أي مرشحات على التقارير التفصيلية في واجهة المستخدم، فسيتم تطبيق المرشحات نفسها على ملف التنزيل أيضًا. إذا كنت تريد تنزيل التقرير لجميع جهات الاتصال، فتأكد من مسح جميع عوامل التصفية على واجهة المستخدم قبل تنزيل التقرير.

تصدير للحملات التي تحتوي على أكثر من 10000 جهة اتصال .
سيتم إنشاء التقرير دون اتصال بالإنترنت بشكل غير متزامن. عند النقر فوق الزر "تصدير"، سيبدأ النظام في إنشاء التقرير في الخلفية وسيتم إرسال تنبيه عبر البريد الإلكتروني إلى معرف البريد الإلكتروني المسجل بمجرد أن يصبح التقرير جاهزًا للتنزيل. يمكنك العودة إلى صفحة التقارير نفسها لتنزيل التقرير المتوفر بسهولة على الفور.